

12V 24V DC Motor-Fernbedienungsmodul CW CCW Motorrotations-Controller-Relais DC 6V-40V
Motorantriebs-Controller-Platine für Türpumpe

UNABHÄNGIGE STEUERUNG: Die drahtlose Motorsteuerung hat eine unabhängige Steuerung mehrerer Einheiten gleichzeitig, die Arbeitsentfernung kann im Freien bis zu 200 m betragen.

SIGNALEINGANG: Das Relais zur Fernsteuerung des Motors hat einen aktiven Low-Pegel, Eingänge vom Minuspol des Optokopplers. Es gibt ein Signal, wenn die Spannung niedriger als 2 V ist.

EINFACHE INSTALLATION: Dieses Motordrehzahlregelungsmodul ist so konzipiert, dass es eine kompakte Größe und ein geringes Gewicht hat, sodass die Installation innerhalb von Minuten schnell abgeschlossen werden kann.

BREITE ANWENDUNGEN: Die Motorfernbedienung kann für Rollläden, Rollltore, Projektionswände, Markisen, Wasserpumpen, Winden usw. eingesetzt werden.

SMART CONTROL: Sie können das Fernbedienungsmodul verwenden, um die Drehung im Uhrzeigersinn und gegen den Uhrzeigersinn sowie das Ein- und Ausschalten des Motors zu steuern.

Elementtyp: Fernbedienungsmodul

Arbeitsspannung: DC 6,0 V - 40 V

Modulleistungsaufnahme: 0,6 W ohne Lastmotor, 0,1 W statisch.

Signaleingang: Low-Pegel aktiv, der Eingang ist der Minuspol des Optokopplers. Wenn die Spannung niedriger als 2 V ist, wird davon ausgegangen, dass ein vorhanden ist.

Reaktionsgeschwindigkeit: K1 K2 beträgt 20 ms, SW1 SW2 beträgt 50 ms.

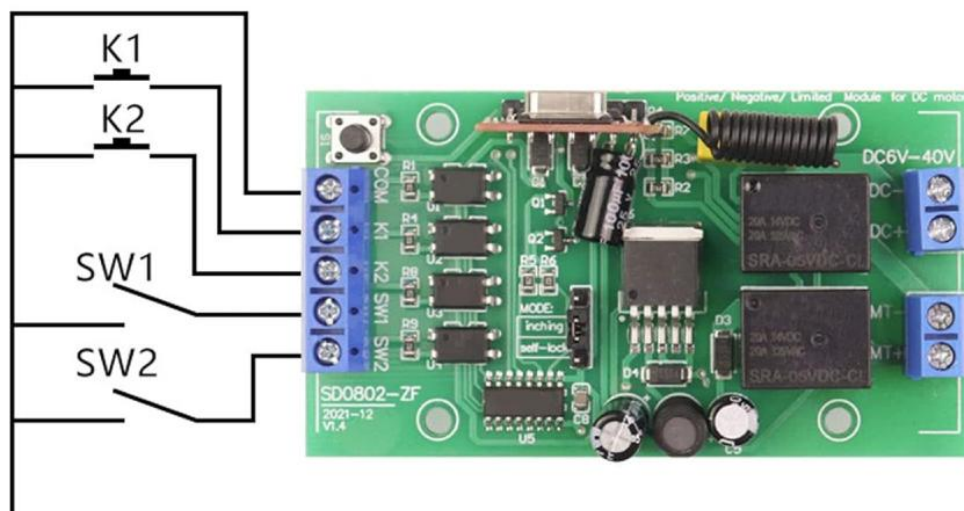
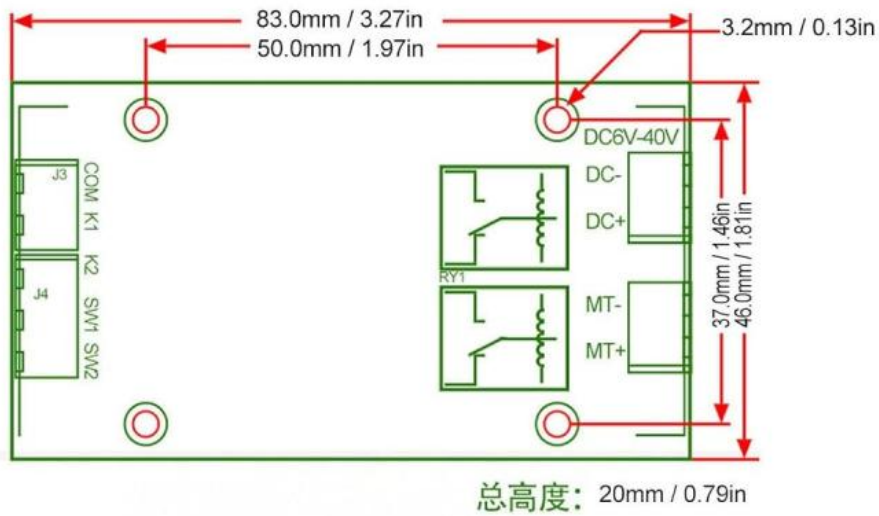
Aktionsleben: Mehr als 150.000 Mal.

Nennstrom: 5A

Batterie der Fernbedienung: 1 x 23A 12V Batterie, Lieferung ohne Batterie.

Paketliste: 1 x Fernbedienungsmodul, 1 x Fernbedienung





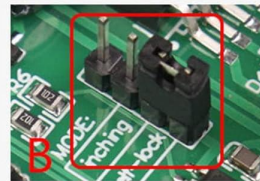
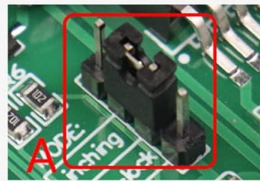
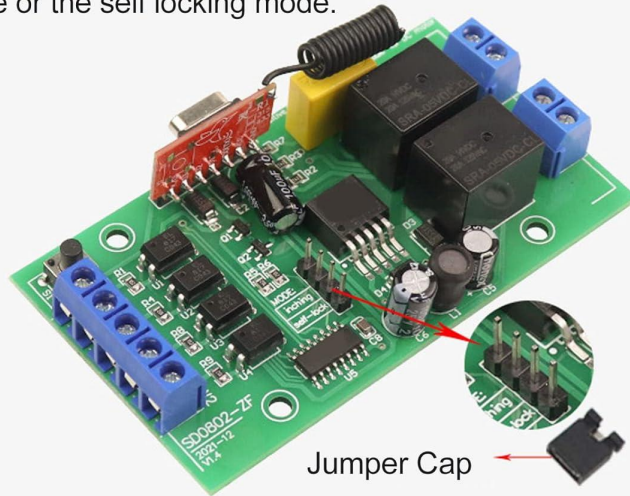
Function Description:

K1 is the CW start button, K2 is the CCW start button.

SW1 is the CW limit switch, SW2 is the CCW limit switch

1. Press K1 once, the motor will start CW rotation immediately, and stop after SW1 is closed;
2. Press K2, the motor will start to CCW rotation immediately, until SW2 is closed and then stop.

The jumper cap can select the momentary mode or the self locking mode.



A is the momentary mode. B is self locking mode.

Gehäuse Bild

