

Miniatur DC bürstenloser Getriebe Niedriggeschwindigkeitsregelung Klein-Motor 12v 24V Hochgeschwindigkeit

Verwendung:BOAT, Auto, Elektrofahrrad, FAN, Haushaltsgerät

Drehmoment: bitte sehen Sie ein mal Parameter bild.

Konstruktion:Permanentmagnet

Commutation:Brushless

Schützen Feature: Tropffest

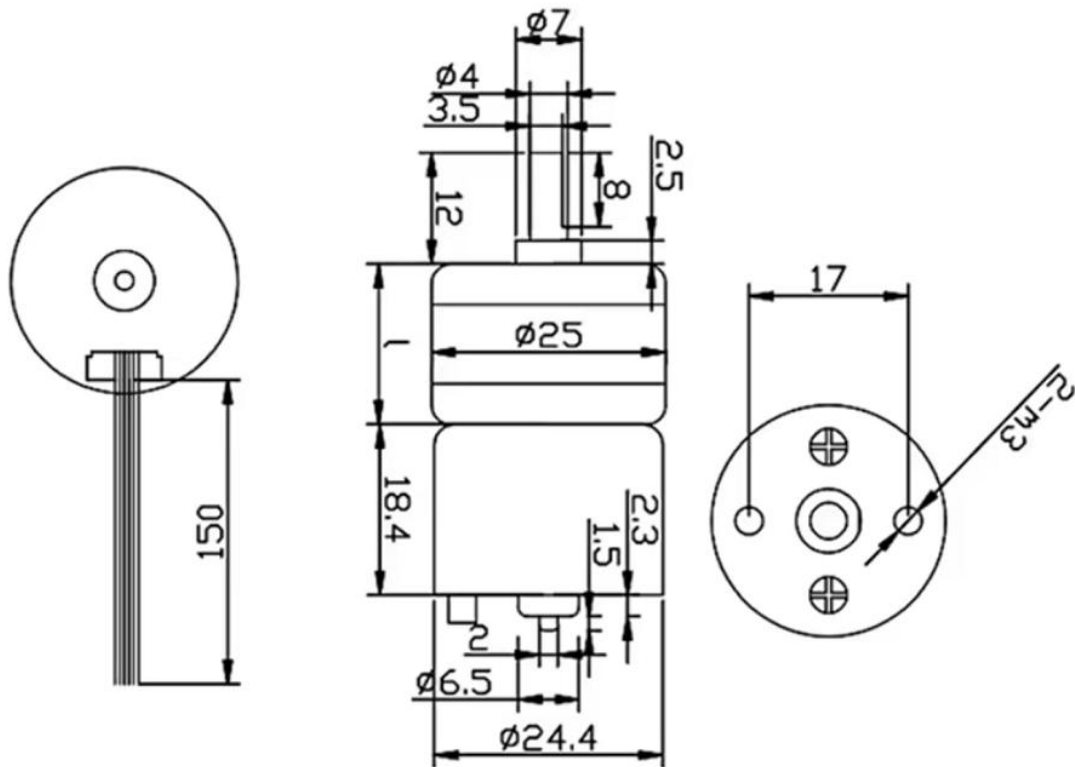
Motordurchmesser:32mm

Länge des Motorkörpers:88,8mm

Durchmesser der Ausgangswelle:6mm(D-Typ)

Länge der Ausgangswelle:12mm

Material: Edelstahl





Direkt an die Stromversorgung angeschlossen



Verbindungsmethode: Verbinden Sie den roten Draht mit dem positiven Pol und den schwarz-weißen Draht mit dem negativen Pol.

Connection method: Connect the red wire to the positive pole and the black and white wire to the negative pole.

## Verbindungsmethode des Reglers

- 1: Gouverneur positiver Pol
- 2: Gouverneur negativer Pol
- 3: Motor Minuspol
- 4: Motor Pluspol
- 5: Richtung
- 6: VSP Verbindungskabel

- 1: Governor positive pole
- 2: Governor negative pole
- 3: Motor negative pole
- 4: Motor positive pole
- 5: Direction
- 6: VSP connector wire

