

## **DC12 ~ 48V 2 Kanäle Universalbeleuchtung Industrielle elektrische Türen Windows Control Wireless Remote Controller Switch Schalter**

**Anwendung:** Lampen, elektrischen Türen, Hebezeuge, Tore, Heber, Toren, der industriellen Steuerungs- und Sicherheitsindustrie und anderen Bereichen eingesetzt. Kabellose Ansteuerung, einfach zu installieren. Mit Lerntaste kann man einfach den Code löschen oder lernen.

**Einfach zu steuern:** Es kann mehrere Fernbedienungen erlernt werden, mehrere Fernbedienungen können einen Empfänger steuern. Keine Störung: Verwenden der digitalen Codierung, In derselben Umgebung, in der mehrere Produktgruppen desselben Modells verwendet werden, stören sich die Produkte nicht gegenseitig.

**Signalstabilität und die Reichweite:** Die RF-Fernbedienung verwendet die RF-Technologie und ein stabiles Signal. Das Signal des drahtlosen RF-Schalters kann durch Wände, Böden und Türen geleitet werden und den Empfänger von jedem Ort in zuverlässiger Entfernung aus stetig steuern. Es kann mit verschiedenen Fernbedienung zusammen koppeln, max. Die Reichweite kann bis 500-1000M.

**Koppelung und Test:** vor Lieferung haben unsere Techniker die Fernbedienung und Empfänger gekoppelt und getestet. Wenn Sie es erhalten, müssen Sie nichts tun, installieren Sie es einfach über einen Schaltplan. Wenn Sie nicht wissen, wie Sie eine Verbindung herstellen sollen, kontaktieren Sie uns bitte Wir werden Ihre Nachricht schnell beantworten.

**Einfache Steuerung + Trockenkontaktsignal:** Sie können mehrere Fernbedienungen erlernen und mehrere Fernbedienungen können einen Empfänger steuern. Keine Interferenzen: Bei Verwendung der digitalen Codierung stören sich die Produkte nicht in derselben Umgebung, in der mehrere Produktgruppen desselben Modells verwendet werden. Der Funkempfänger ist ein Relaisausgang/potentialfrei, mit NO, COM, ( normal öffnen+Gemeinsame Klemme ) .

Die wichtigsten technischen Parameter über Empfänger

Arbeitsspannung: 12-36V

Ruhestrom: 10mA

Arbeitsstrom: 20mA-30mA

Arbeitstemperatur: -20°C-80°C

Empfangsempfindlichkeit: -103dBm

Arbeitsfrequenz: 433 Frequenz

Größe: 62mm\*46mm\*20mm

Arbeitsmodus

Toggle / Schalter funktion (Drücken -> Öffnen; Nochmal drücken -> Schließen.)

Momentary (Tasterfunktion, Drücken und halten-> Öffnen; Loslassen -> Schließen.)

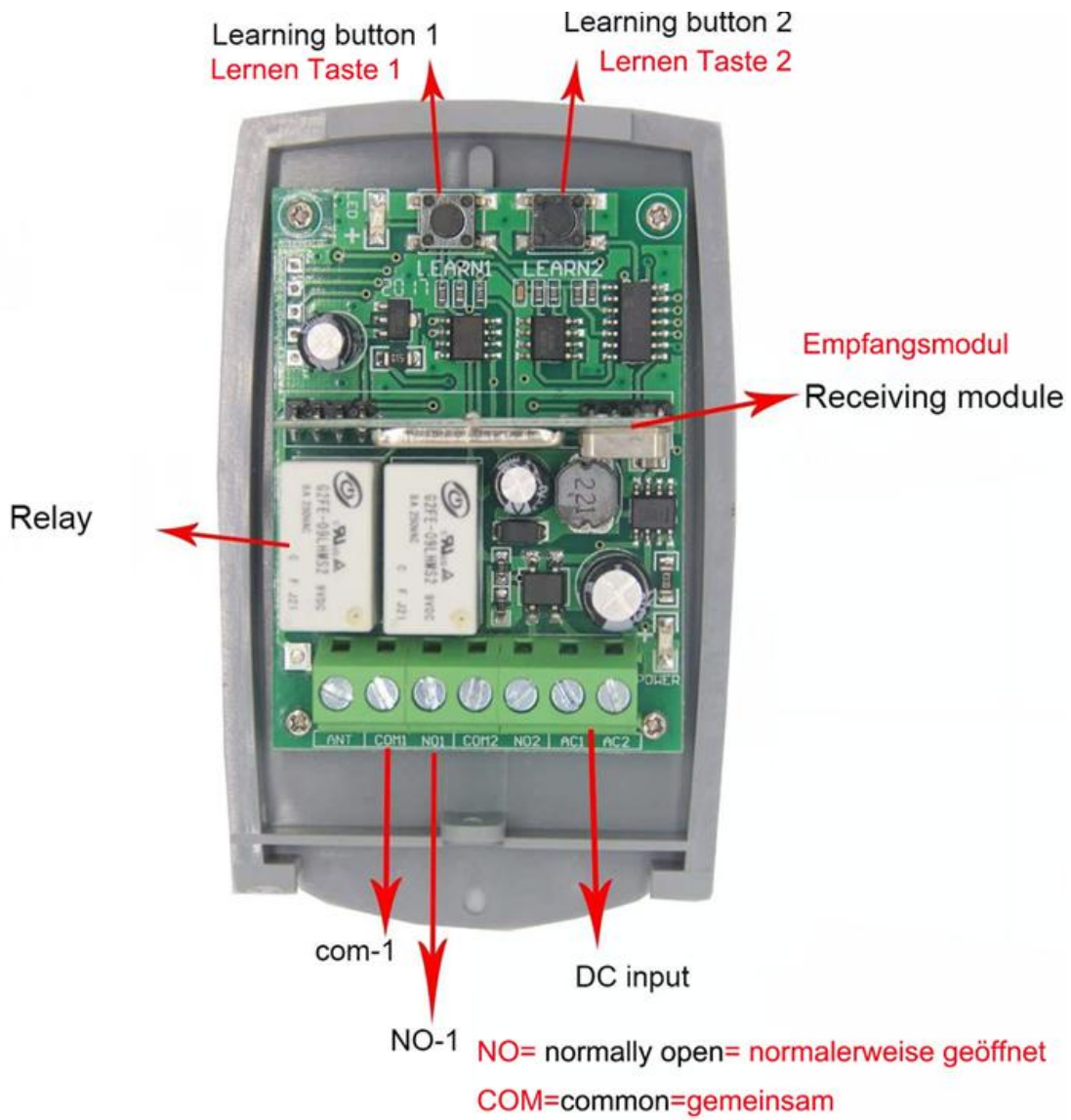
Latched (Drücken -> Öffnen; Drücken anderen Knopf -> Schließen.)

Lernmethode

Momentary: Drücken Sie die Lerntaste 1 mal dann loslassen, und drücken Sie sofort eine beliebige Taste auf der Fernbedienung. Die Kontrollleuchte blinkt fünfmal und zeigt damit an, dass das erste Relais erfolgreich gelernt wurde; Drücken Sie die Lerntaste 2 zum Loslassen, wiederholen Sie die obigen Schritte und lernen Sie das zweite Relais ein.

Toggle / Schalter: Drücken Sie die Lerntaste 1 zweimal, Dann loslassen, drücken Sie sofort eine beliebige Taste der Fernbedienung, die Kontrollleuchte blinkt fünfmal und zeigt damit an, dass das erste Relais erfolgreich gelernt wurde; Drücken Sie die Lerntaste 2 zum Loslassen, wiederholen Sie die obigen Schritte und lernen Sie das zweite Relais ein;

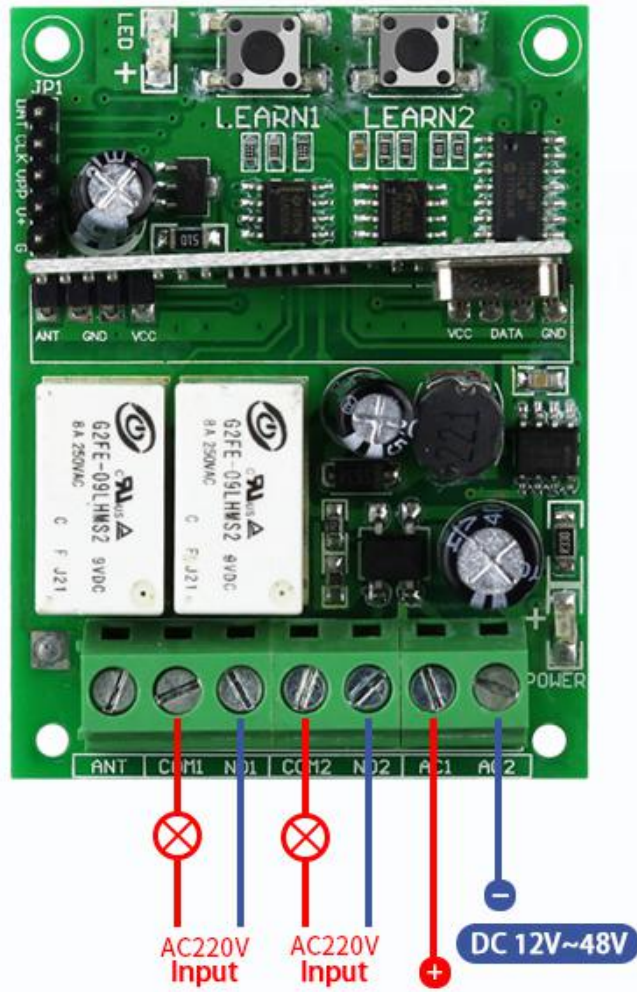
Code löschen: Drücken Sie lange auf die Lerntaste, bis die Kontrollleuchte aus ist.





## Steuern AC220V Schaltplan

### Control AC 220V Wiring Diagram



Produkttest

product testing  
DC lights  
Wiring diagram  
-----

If you don't know  
how to wire,  
please let us know.  
Our engineers will help you

