

#### Parameter

Betriebsspannung: DC12V

Maximale Leistung:  $\leq 10 \text{ A} / 1000 \text{ W}$ .

Standby-Leistung:  $\leq 10 \text{ mA}$

Betriebsfrequenz: 433 MHz

Betriebstemperatur:  $-40^\circ \text{ C} \sim +80^\circ \text{ C}$ .

Empfängerempfindlichkeit: -105 dBm

Ausgangsspannung: AC / DC (optional)

Code: Lerncode

#### Kontrollmodus Beschreibung

Toggle (1 Taste an/gleiche Taste aus)

Latch (1 Taste an/eine andere Taste aus)

Momentary (Tasterfunktion, Relay zieht so lange an wie Taste gedrückt)

#### Kontrollmodus Einstellen

Momentary: Drücken Sie die Lerntaste einmal, die LED-Anzeige blinkt einmal und erlischt. Dann drücken Sie die Fernbedienung-Taste, Die Anzeigelampe blinkt mehrmals und zeigt damit erfolgreiches Lernen an.

Toggle: Drücken Sie die Lerntaste zwei mal, die LED-Anzeige blinkt zwei mal und erlischt. Dann drücken Sie die Fernbedienung-Taste, Die Anzeigelampe blinkt mehrmals und zeigt damit erfolgreiches Lernen an.

Latch: Drücken Sie die Lerntaste drei mal, die LED-Anzeige blinkt drei mal und erlischt. Dann drücken Sie die Fernbedienungstaste-A und Taste-B, Die Anzeigelampe blinkt mehrmals und zeigt damit erfolgreiches Lernen an.

Verzögerung 5 Sekunden: Drücken Sie die Lerntaste vier mal, die LED-Anzeige blinkt vier mal und erlischt. Dann drücken Sie die Fernbedienungstaste-A und Taste-B, Die Anzeigelampe blinkt mehrmals und zeigt damit erfolgreiches Lernen an.

Verzögerung 5 Sekunden: Drücken Sie die Lerntaste fünf mal, die LED-Anzeige blinkt fünf mal und erlischt. Dann drücken Sie die Fernbedienungstaste-A und Taste-B, Die Anzeigelampe blinkt mehrmals und zeigt damit erfolgreiches Lernen an.

Verzögerung 15 Sekunden: Drücken Sie die Lerntaste sechs mal, die LED-Anzeige blinkt sechs mal und erlischt. Dann drücken Sie die Fernbedienungstaste-A und Taste-B, Die Anzeigelampe blinkt mehrmals und zeigt damit erfolgreiches Lernen an.

Code löschen: Halten Sie die Lerntaste 8 Sekunden lang gedrückt. Die Anzeigelampe blinkt mehrmals und erlischt dann, um anzuzeigen, dass der Löschvorgang erfolgreich war.

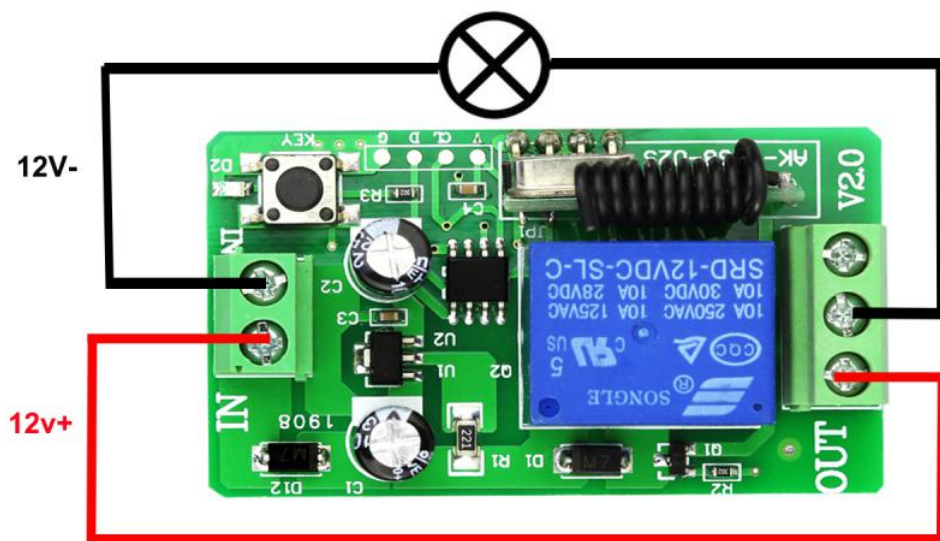
#### Reichweite

Max. Reichweite im Freifeld: 500m (Maximale Reichweite des Sensors/Signals unter optimalen Bedingungen, bzw. im freien Feld / bei freier Sichtverbindung.)

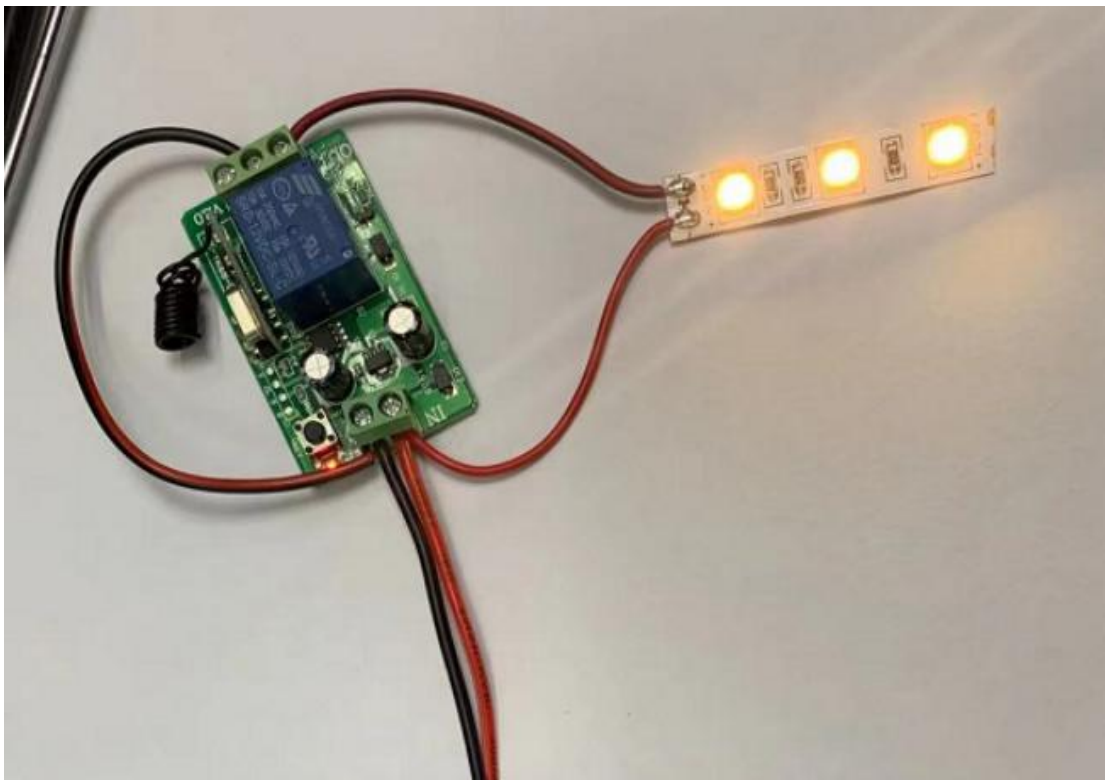
Hinweis über Reichweite:

Die Handsender besitzen eine Reichweite im Freifeld von ca 500m. Bebauungen, Störstrahlungen und Störfelder vermindern die Reichweite.

Die Steuerung sollte nicht in direkter Nähe metallischer Flächen installiert werden. Starke lokale Sendeanlagen (z.B. Funk-Kopfhörer, deren Sendefrequenz mit der Steuerung identisch ist, können den Empfang stören.)



Relaisausgang bild ( Unsere Standardlieferung ist Relaisausgang. )



Spannungsausgang bild

