

AC220V 2500W RF drahtloses Fernsteuerungs-Beleuchtung-Schalter-System Funk Schaltsystem

Merkmal

Das Produkt hat eine Verzögerungsfunktion, bis zu 999 Minuten, manuelle Steuerung, sehr bequem.

Das Produkt verfügt über eine manuelle Schalterfunktion, mit der den Geräte-Schalter direkt am Empfänger betätigt werden kann

Mit der Antenne können Sie die Reichweite vergrößern

Wireless-Steuerung, einfach zu installieren.

Mit Lerntaste kann man einfach den Code löschen oder lernen.

Anwendung: Licht, Fernseher, Motoren, Lüfter, Kameras, Videosignale, Audiosignale, elektrisch betriebene Türen / Schlösser / Fenster / Jalousien / Autos oder andere Geräte.

Sie könnten den Empfänger mit Sender(Fernbedienung) von jedem Ort innerhalb einer zuverlässigen Entfernung ein / aus schalten. Die drahtlose Funksignale können durch Wände, Böden und Türen laufen

Ein / mehrere Sender können gleichzeitig einen / mehrere Empfänger steuern.

Wenn Sie zwei oder mehr Empfänger an der gleichen Stelle verwenden, können Sie sie mit verschiedenen Codes einstellen.

Produktbeschreibung

Arbeitsspannung: AC220V

Kanal: 1 Kanal

Arbeittemperatur: -20°C - + 60°C

Code-Typ: Lerncode

Gehäuse von Empfänger: 72*88*59mm

Gehäuse von Sender: 136*42*24mm

Batterie von Sender: 9V(6F22)

Reichweite: 500-1500M im freifeld

Frequenz: 315MHz

Antenne Länge: 1,5M

Antenne Höhe: 22cm

Kontrollmodus: Manuelle Taste am Empfänger, Fernbedienung, Timing

Kontrollmodus Beschreibung

Latch (1 Taste an/eine andere Taste aus)

Lernen

Wenn Sie den Strom einschalten, dann drücken Sie die Lernentaste, dann Lernen-Anzeiger ist an, dann drücken Sie die Taste-A, und LED ist aus, bedeutet es, dass das Ablernen erfolgreich ist.

Löschen Code

Wenn Sie den Strom einschalten, drücken und halten Sie die Lerntaste, bis die Anzeige AUS ist, es bedeutet, dass alle gespeicherte Codes erfolgreich gelöscht worden sind.

Über Zeitverzögerung

Drücken Sie kurz die Taste „Set“. Die erste Ziffer der Anzeige blinkt. Drücken Sie die Taste „Start“, um den Wert zu erhöhen. Die maximale Anzahl beträgt 9;

Drücken Sie die „Set“ -Taste erneut. Die zweite Ziffer der Anzeige blinkt. Drücken Sie „Start“, um den Wert zu erhöhen. Die maximale Anzahl ist 9;

Drücken Sie erneut die Taste „Set“. Die dritte Ziffer der Anzeige blinkt. Drücken Sie dann die Taste „Start“, um den Wert zu erhöhen. Die maximale Anzahl ist 9;

Drücken Sie abschließend die Taste „Set“, um den Einstellungsstatus zu verlassen und die Daten zu speichern. Wenn das Timing 000 ist, steht die Timing-Funktion nicht zur Verfügung, nur der manuelle Schalter oder die Fernbedienung funktionieren.

Reichweite

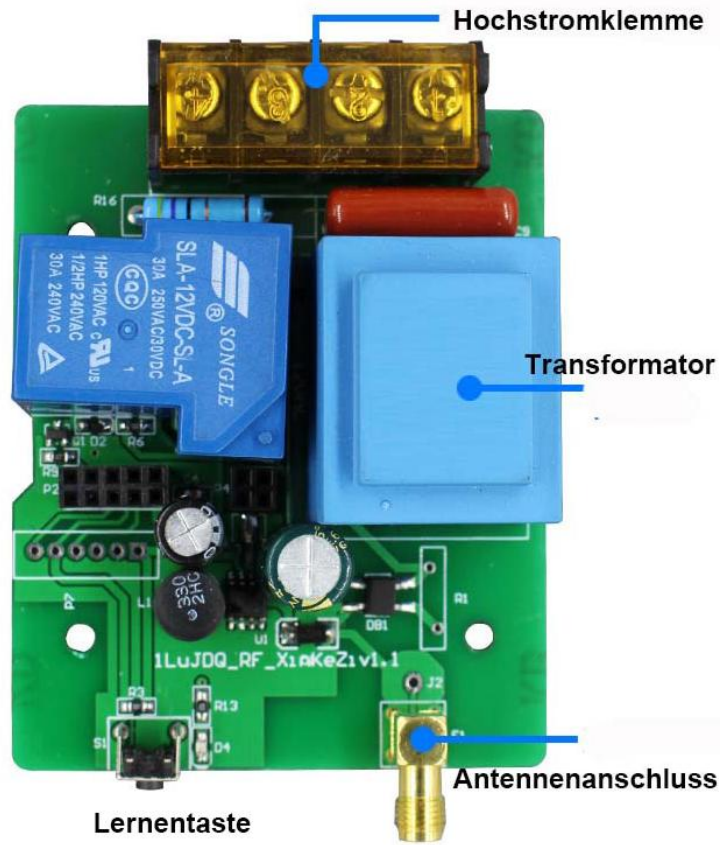
Max. Reichweite im Freifeld:500-1500m (Maximale Reichweite des Sensors/Signals unter optimalen Bedingungen, bzw. im freien Feld / bei freier Sichtverbindung.)

Hinweis

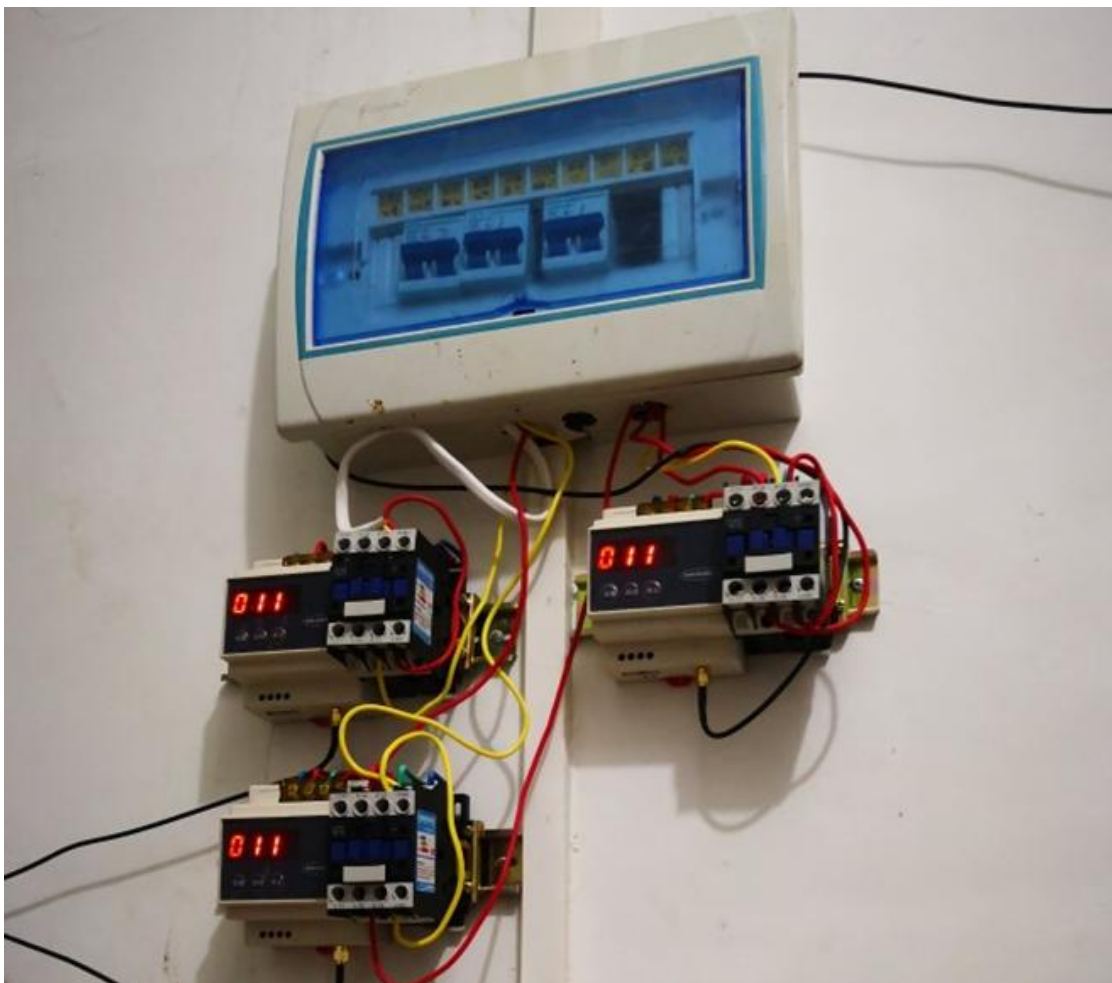
Die Handsender besitzen eine Reichweite im Freifeld von ca 500-1500m. Bebauungen, Störstrahlungen und Störfelder vermindern die Reichweite.

Die Steuerung sollte nicht in direkter Nähe metallischer Flächen installiert werden. Starke lokale Sendeanlagen (z.B. Funk-Kopfhörer, deren Sendefrequenz mit der Steuerung identisch ist, können den Empfang stören.)

Wenn Sie irgendwelche Problem haben, bitte sagen Sie uns.



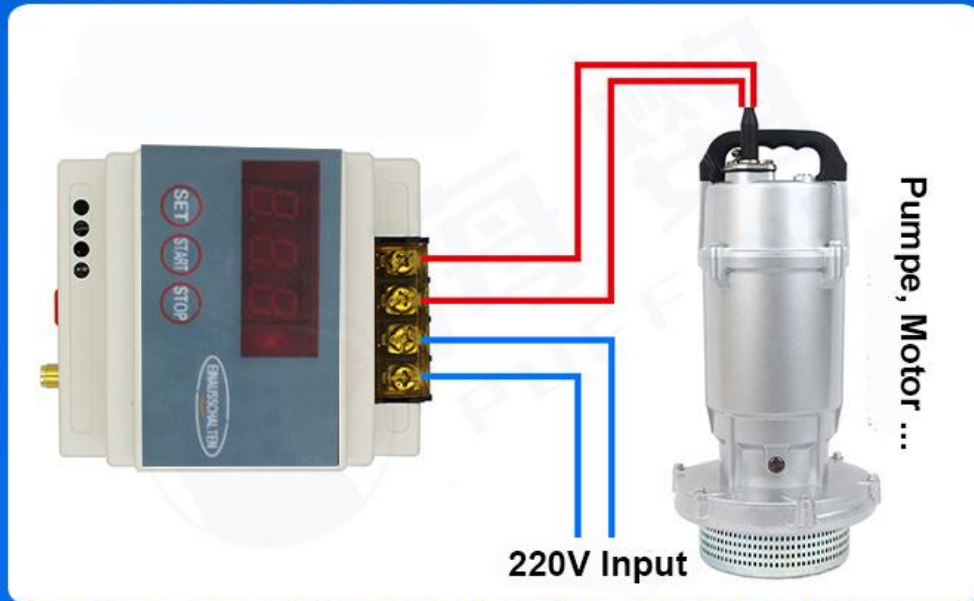
Kunder Anwendung



Wiring Diagram / Schaltplan



Wiring diagram of 220v control equipment below 1000w
für 220-V-Steuergeräte unter 1000 Watt



Wiring diagram of 220v control equipment above 1000w
für 220-V-Steuergeräte über 1000 Watt



