

180W AC230V 50 / 60HZ Industrie Getriebemotoren einstellbar Micro-Wechselstrommotor niedriger Drehzahl-Untersetzungsgtriebemotor mit Geschwindigkeit Regelbarer variable

Merkmal

hohes Drehmoment
Effizient und präzise
Geringes Rauschen
Sicher und langlebig
Höhe Qualität
Langlebigkeit

Spindelnase: Benutzen verstärkt Spindelnase, verschleissfest und längere Lebensdauer

Gehäuse: hochwertige Aluminium-Druckgießen-Gehäuse, Licht und schöne Form, kompakte Bauweise, geringe Größe, geringes Gewicht, nicht leicht zu verrosten

Struktur: Das einzigartige Design im Innen, Gute Wärmeableitung, Sicherheit und Zuverlässigkeit, hohe Effizienz

Zahnrad: Härtebehandlung, hohe Präzision-Zahnrad, Schrägstirnrad-Transmission, kann Schlagfestigkeit und Abriebfestigkeit zu verbessern

Schmiermittel: Benutzen die internationale Marke-Fett/Schmiermittel zur Verstärken die Schmiereigenschaften des Zahnrad und auch verlängern die Lebensdauer

Technische Daten:

Produkttyp : Single-Phasen-Asynchronmotor

Nennspannung : 220 (V)

Nennleistung: 180 (W)

Klasse: 2

Nennstrom: 0.52A

Frequency:50HZ/60HZ

Synchrospeed (r/min): 500 bis 8 auszuwählen (Bitte sehen Sie das Bild im Seite 2)

Untersetungsverhältnis= 1: 3 bis 1:180 (Bitte sehen Sie das Bild im Seite 2)

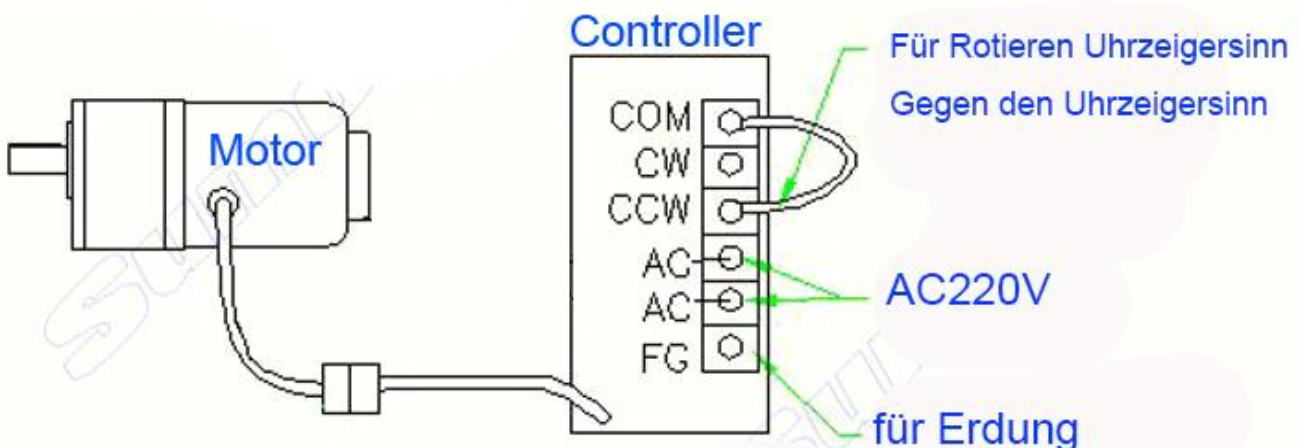
Nenn Drehmoment: 1.08 N.m-14.7 N.m (Bitte sehen Sie das Bild im Seite 2)

Produktzertifizierung : CCC

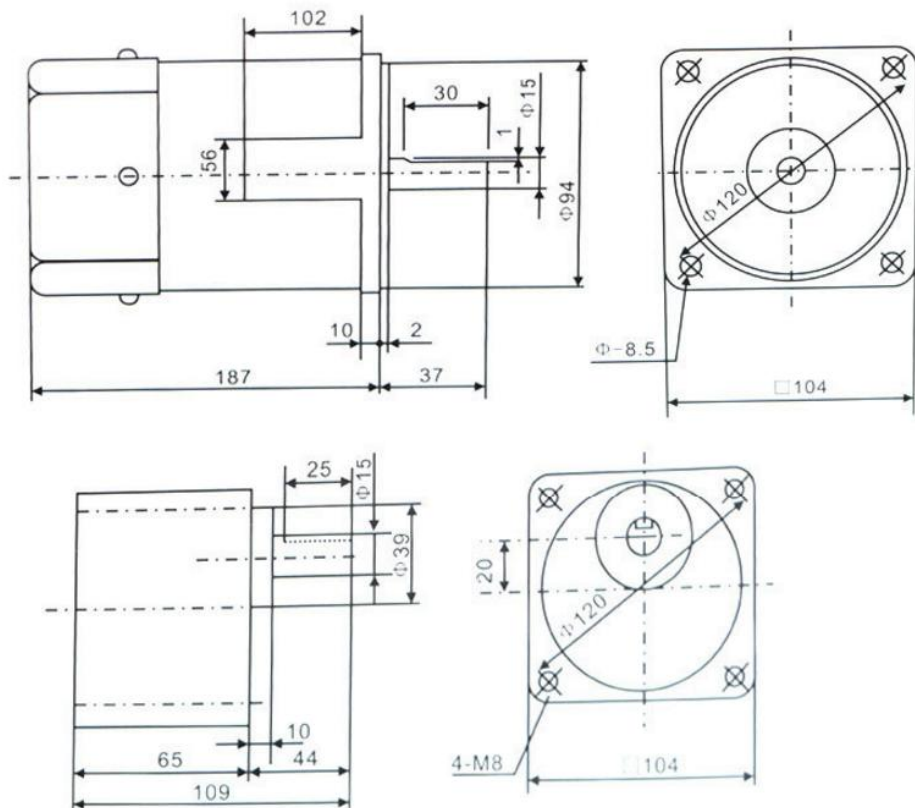
Anwendung: Verpackung, Druck, Textil, Färben, chemische, Lebensmittel, medizinische, Werbung, Büro, Petrochemie, Instrumentierung, Bühnenbeleuchtung, Getriebe, automatisches Lager, Parkplatz Zugang, Bau, Terminal-Maschine, Futtermaschinen, Verpackungsmaschinen, Lebensmittelmaschinen, Automatisierung

Hinweis: Diese Getriebemotor ist aus Reduzierstück (Untersetzungsgtriebe) und Motor. die Nenngeschwindigkeit von Motor ist 1350.rpm

Schaltplan



Größe:





Mehr Unteretzungsverhältnis

3	3.6	5	6	7.5	10	12.5
15	18	20	25	30	36	
40	50	60	75	90		
100	120	150	180			

Technische Parameter Norm

- Die technischen Rahmenbedingungen
- Normaler Isolationswiderstand: 100MΩ
 Isolator Dielektrikum Festigkeit: AC1500V 1min
 Motorgeräusch: ≤50dB

- **Arbeitsumfeld Anforderungen**

Luftfeuchtigkeit: -10 bis 55 °

Relative Luftfeuchtigkeit: <90%

- **Speicherumgebung Anforderungen**

Lufttemperatur : -10 bis 40 °

Relative Luftfeuchtigkeit: <70%

Belüftet und kein korrosives Gas

Wie kann man passende Getriebemotoren auswählen?

1: Lastbedingungen

2: nach Drehzahlbereich oder Untersetzungsverhältnis

3: Arbeitsbedingungen und Betriebsumgebung (Temperatur, Feuchtigkeit, Korrosion, usw..)

Produktmerkmale

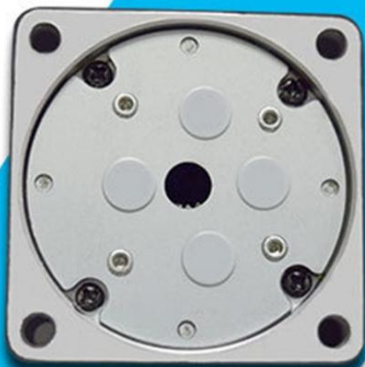
PRODUCT PERFORMANCE CHARACTERISTICS



Spindelnase: Benutzen verstärkt Spindelnase, verschleissfest und längere Lebensdauer



Gehäuse: hochwertige Aluminium-Druckgießen-Gehäuse, kompakte Bauweise, geringe Größe, geringes Gewicht, nicht leicht zu verrosten



Struktur: Das einzigartige Design im Innen,
Gute Wärmeableitung, Sicherheit und
Zuverlässigkeit, hohe Effizienz



Zahnrad: Härtebehandlung, hohe Präzision-
Zahnrad, Schrägstirnrad-Transmission, kann
Schlagfestigkeit und Abriebfestigkeit
zu verbessern



Schmiermittel: Benutzen die internationale
Marke-Fett/Schmiermittel zur Verstärken
die Schmiereigenschaften des Zahnrad
und auch verlängern die Lebensdauer
