

400M Industrielle Fernbedienung Funkfernsteuerung Funkschalter Empfänger Sender 12 Kanäle drahtlose Fernbedienung Beleuchtung Motor Elektrogeräte Mehrkanalregler Zwölf Funkschalter

Lieferumfang:

- 1 x Empfänger
- 1 x Sender mit Batterie
- 1 x Antenne

Merkmal:

1. AM Superheterodyn Empfänger, Starke Anti-Interferenz
2. Für diese Empfänger haben wir Wasserdicht und Staubdicht Gehäuse, die starke Fähigkeit zur Anpassung an Umwelt, Schutzklasse IP55
3. Relaisausgang, Empfänger 10A passiver Kontaktausgang bequemer zu verwenden
4. Transformator Buck Sicher und zuverlässig, Eingebautes Schaltnetzteil können sich an Spannungsschwankungen anpassen, um die Interne Arbeitsstabilität zu garantieren
5. Fernbedienung Metallgehäuse (nicht wasserdicht), Metall wasserdichte Taste, nur zwei Stück AAA Batterien, langlebig.
6. Anwendungsbereich: Licht, Beleuchtung, Beleuchtung, Motoren, Pumpen, Industriegeräte, Magnetventile, PLC, Trockner, Heizgeräte, Zutrittskontrolle

Empfänger Parameter

1. Größe: 240*150*68mm
2. Gewicht: 250g
3. Betriebstemperatur: -35 Grad bis +50 Grad
4. Betriebsspannung: ACDC15-24V / AC220V / 380V (bei Bestellung wählen Sie bitte die passende Spannung)
5. Frequenz: 433 MHz
6. Empfangsmethode: Superheterodyn
7. Kontaktstrom: 220V 10A
8. Ausgang: Potentialfrei normalerweise geöffneter \ normalerweise geschlossener Ausgang
9. Decodierungsmethode: automatisches Lernen
10. Fernsteuerkanal: 12 Kanal

Sender Parameter

1. Größe: 290 * 50mm*20mm(inkl. Höhe von Antenne, Antenne-Länge ist 100mm)
2. Gewicht: 150g
3. Betriebsspannung: 3V (2 Stück AAA Batterie, Durch 4*Schrauben von Sender zu entfernen kann man die Batterie installieren)
4. Arbeitsfrequenz: 433 MHz
5. Startmodus: Amplitudenmodulation
6. Reichweite: 400 Meter im Freifeld

Lernen und löschen Sie die Fernbedienung

Der Sender muss vor der Verwendung der Antenne installiert werden

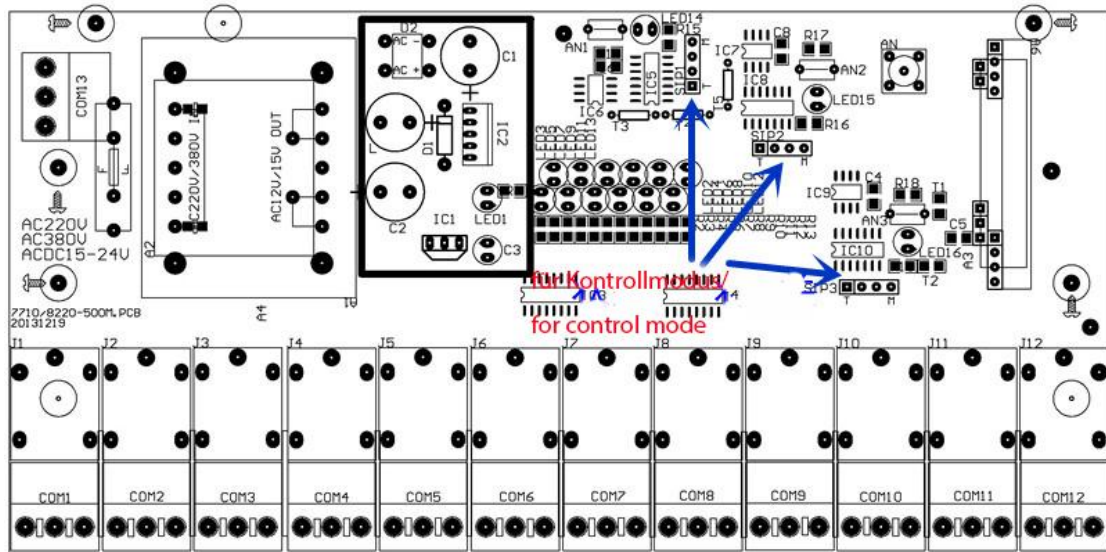
Lernen

Es gibt insgesamt drei Schritte:

1. Bitte sehen Sie folgende Bild, drücken Sie die Taste 1 von Empfänger dann lassen die Taste 1 frei, die Lernen-Leuchtanzeige ist eingeschaltet neben Lernen-Taste. In diese Moment drücken Sie noch ein mal die Taste-1, das bedeutet, dass eine Gruppe erfolgreich lernt.
2. Dann drücken Sie Taste 2 von Empfänger dann lassen die Taste 2 frei, dann lassen die Taste 2 frei, die Lernen-Leuchtanzeige ist eingeschaltet neben Lernen-Taste. In diese Moment drücken Sie noch ein mal die Taste-2, das bedeutet, dass zwei Gruppe erfolgreich lernt.
3. Dann drücken Sie Taste 3 von Empfänger dann lassen die Taste 3 frei, dann lassen die Taste 2 frei, die Lernen-Leuchtanzeige ist eingeschaltet neben Lernen-Taste. In diese Moment drücken Sie noch ein mal die Taste-9, das bedeutet, dass drei Gruppe erfolgreich lernt.

Löschen

drücken und halten Sie die Lerntaste, die Lernanzeige ist an, in 8 Sekunden wird Lernen-Leuchtanzeige blinken. Es bedeutet, dass alle gespeicherte Codes erfolgreich gelöscht worden sind.



Kontrollmodus Beschreibung / (Sie können oben genannte Bild die Position von 1234 sehen)

Toggle (1 Taste an/gleiche Taste aus)

Momentary (Tasterfunktion, Relay zieht so lange an wie Taste gedrückt)

Kontrollmodus einstellen:

Momentary: Jumper auf 1 und 2

Toggle: Jumper auf 3 und 4

Schaltplan:

