

Fernbedienung Schalter DC 12V 1 Kanal 10A Relaischalter Empfänger Sender Lernen Licht Lampe Wireless Switch 315 / 433Mhz

Lieferung

1 x Empfänger
1x Fernbedienung

Anwendung: Dieses Produkt wird typischerweise auf die Mehrkanal-Elektro-Türen und Fenster, gewöhnliche elektronische Verriegelung, Schalter, elektrische Garagentor, Fenster, Hebezeuge, industrielle Automatisierung und Kontrolle, alle Arten von Anti-Diebstahl-Alarm, Sicherheit und anderen Bereichen angewendet

Parameter

Ausgang: Relaisausgang (normalerweise geöffnet / normalerweise geschlossen)

Arbeitsspannung: DC12V

Kontrolle Modi: Toggle, Momentan, Latch

Kanal: 1 CH

Frequenz: 315MHz / 433MHz

Strom: Standby $\leq 10\text{mA}$, Arbeiten $\leq 128\text{mA}$

Max Last: 10A Relais, Resistive Last weniger als 8A, Induktive Last weniger als 3A

Maße der Empfänger: 50*34*16mm

Arbeitstemperatur: -20°C + 60°C

Empfangsempfindlichkeit: -105dB

Ausgangszustand: Schaltwert

Anzeiger: Power LED, Relais LED, Lernen LED

Lerncode: Sender über den Lernknopf am Empfänger hinzufügen

Ausgangszustand: Er wird durch den Jumper auf der Empfängerplatine eingestellt,

(Bevor Sie es ändern, müssen Sie den Strom ausschalten, bis Sie es geändert haben, dann schalten Sie Strom wieder ein, oder Zustand wird nicht geändert)

Kontrollmodus Beschreibung

Toggle (1 Taste an/gleiche Taste aus)

Latch (1 Taste an/eine andere Taste aus)

Momentary (Tasterfunktion, Relay zieht so lange an wie Taste gedrückt)

Kontrollmodus Einstellung

Jumper auf 1&2 → Latch (1 Taste an/eine andere Taste aus)

Jumper auf 2&3 → Toggle (1 Taste an/gleiche Taste aus)

Jumper auf Pin 1 oder keinen Jumper → Momentary (Tasterfunktion, Relay zieht so lange an wie Taste gedrückt)

Merkmal

Wireless-Steuerung, einfach zu installieren.

Mit Lerntaste kann man einfach den Code löschen oder lernen.

Anwendung: Licht, Fernseher, Motoren, Lüfter, Kameras, Videosignale, Audiosignale, elektrisch betriebene Türen / Schlösser / Fenster / Jalousien / Autos oder andere Geräte

Sie könnten den Empfänger mit Sender(Fernbedienung) von jedem Ort innerhalb einer zuverlässigen Entfernung ein / aus schalten. Die drahtlose Funksignale können durch Wände, Böden und Türen laufen

Zuverlässige Steuerung: Der Sender (Encoding) und der Empfänger (Decodierung) verwenden einen 8-Bit-Code.

Ein / mehrere Sender können gleichzeitig einen / mehrere Empfänger steuern.

Wenn Sie zwei oder mehr Empfänger an der gleichen Stelle verwenden, können Sie sie mit verschiedenen Codes einstellen.

Lernmethode

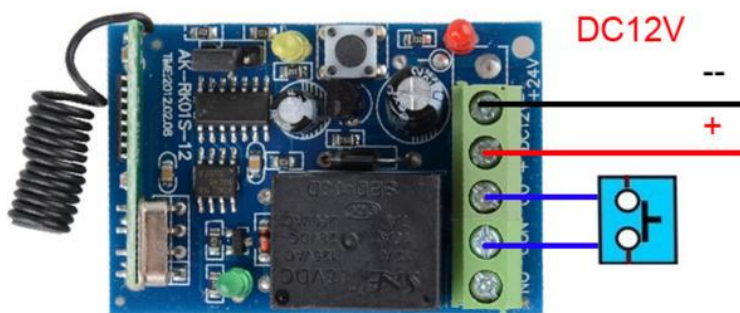
Input Power für den Empfänger. Drücken Sie die Lerntaste, bis die LED-Anzeige an ist. Dann drücken Sie den Sender, wenn Sie das Relais-Act hören. Es bedeutet, dass Sie es erfolgreich lernen.

Code löschen

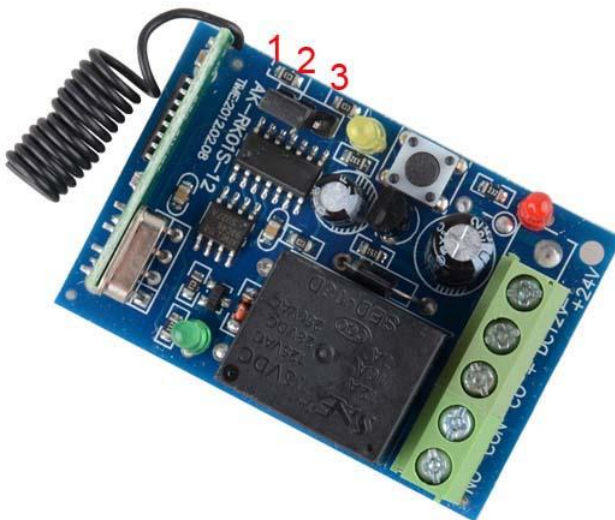
Drücken und halten Sie die Lerntaste am Empfänger, bis die LED-Anzeige von AN bis Aus ist. Es bedeutet, dass alle gespeicherte Codes erfolgreich gelöscht worden sind.

Control DC 12V Appliance Diagram

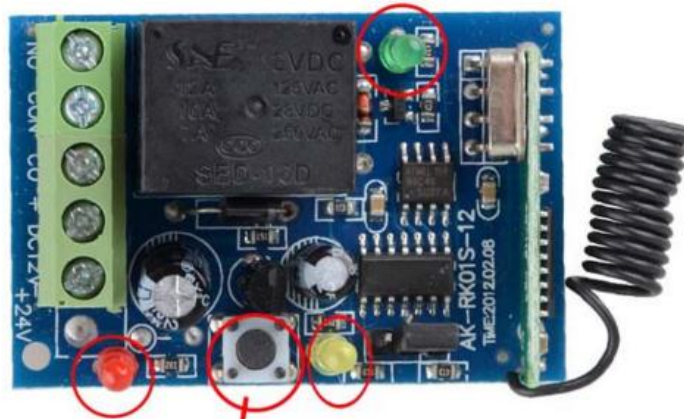
DC12V Geräte zur Steuerung



- Jumper auf 1&2 → Latch (1 Taste an/eine andere Taste aus)
- Jumper auf 2&3 → Toggle (1 Taste an/gleiche Taste aus)
- Jumper auf Pin 1 oder keinen Jumper → Momentary (Tasterfunktion, Relay zieht so lange an wie Taste gedrückt)



Relay led indicator



Power led indicator

Learning Button led indicator

Learning Button

