

## **LED-Streifen Türverriegelung Door Lock Fernbedienung System Relaischalter Empfänger NO COM NC Kontakt RX + Wand Klebrig Panel Sender**

### **Lieferung**

1 x Empfänger  
1 x Druckschalter

### **Parameter**

Betriebsspannung: DC12V  
Betriebsstrom:  $\leq 6\text{Ma}$   
Betriebsfrequenz: 315.433 MHz  
Betriebstemperatur:  $-40\text{ }^{\circ}\text{C} \sim +80\text{ }^{\circ}\text{C}$   
Empfangsempfindlichkeit:  $\geq -105\text{dBm}$   
Ausgangsstrom:  $\leq 10\text{A}$   
Code: Lerncode (Momentary, Toggle, Latch)  
Größe: 35MM \* 32MM \* 17MM  
Reichweite: 20-100M

### **Merkmal**

Wireless-Steuerung, einfach zu installieren.

Anwendung: Licht, Fernseher, Motoren, Lüfter, Kameras, Videosignale, Audiosignale, elektrisch betriebene Türen / Schlösser / Fenster / Jalousien / Autos oder andere Geräte

Sie könnten den Empfänger mit Sender(Fernbedienung) von jedem Ort innerhalb einer zuverlässigen Entfernung ein / aus schalten. Die drahtlose Funksignale können durch Wände, Böden und Türen laufen

Zuverlässige Steuerung: Der Sender (Encoding) und der Empfänger (Decodierung) verwenden einen 8-Bit-Code.

Ein / mehrere Sender können gleichzeitig einen / mehrere Empfänger steuern.

Wenn Sie zwei oder mehr Empfänger an der gleichen Stelle verwenden, können Sie sie mit verschiedenen Codes einstellen.

Frequenz: 315MHz / 433MHz.

### **Kontrollmodus Beschreibung**

Toggle (1 Taste an/gleiche Taste aus)

Latch (1 Taste an/eine andere Taste aus)

Momentary (Tasterfunktion, Relay zieht so lange an wie Taste gedrückt)

### **Kontrollmodus Einstellung**

Jumper auf 1&2 → Toggle (1 Taste an/gleiche Taste aus)

Jumper auf 2&3 → Latch (1 Taste an/eine andere Taste aus)

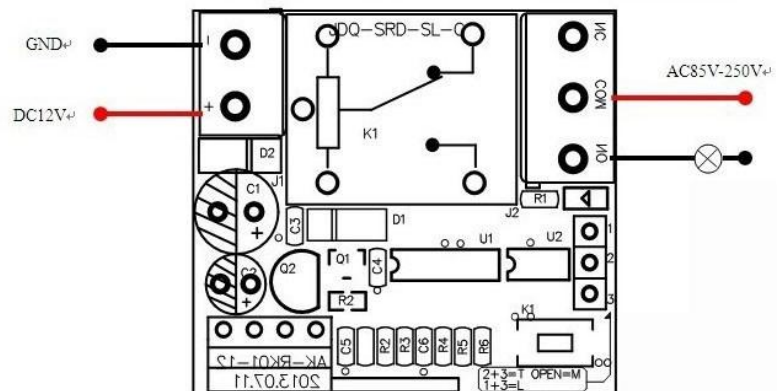
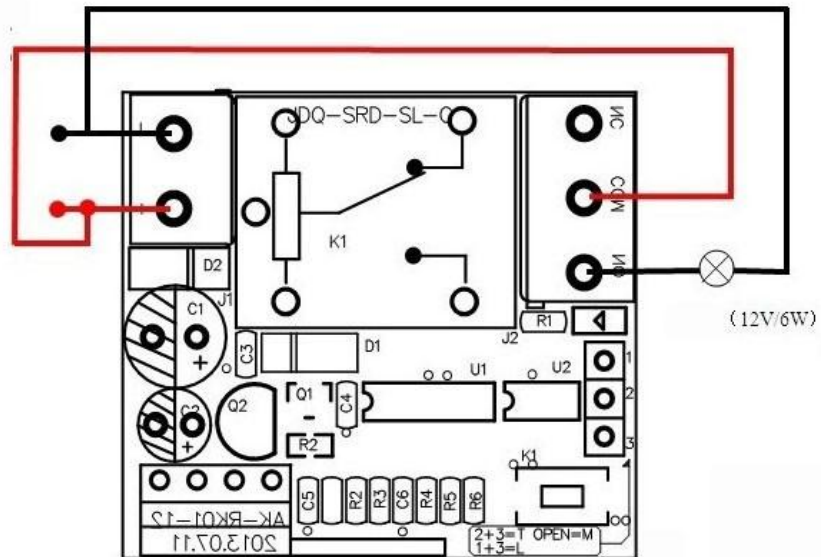
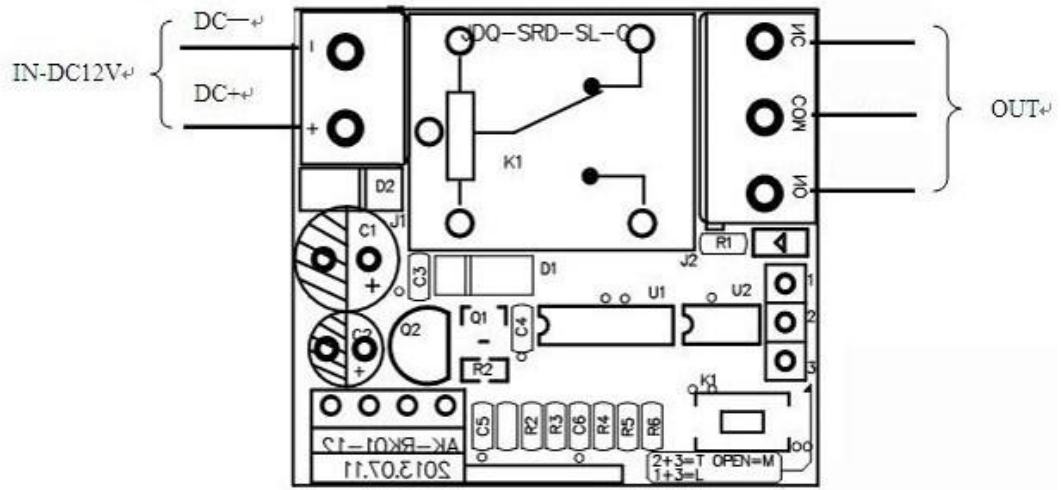
Kein Jumper → Momentary (Tasterfunktion, Relay zieht so lange an wie Taste gedrückt)

### **Ablernen Method**

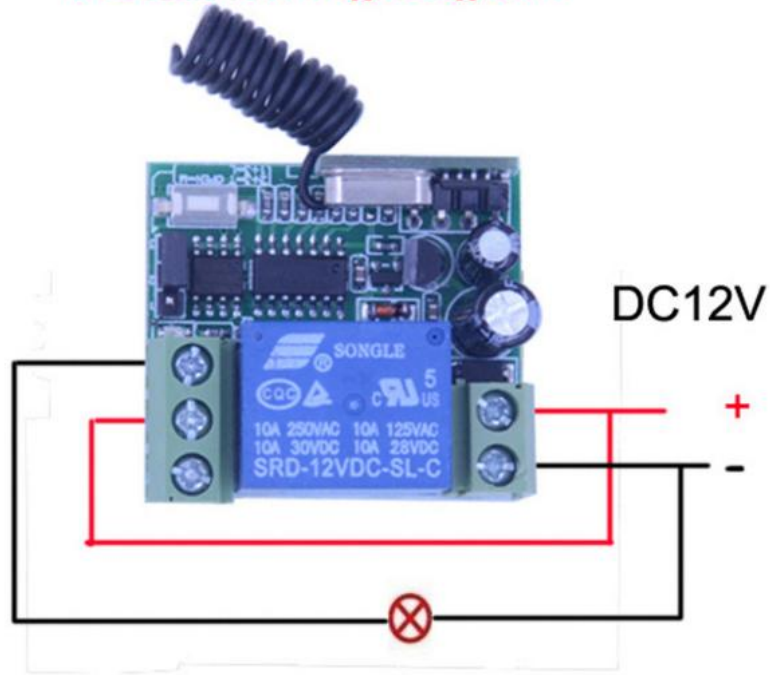
Drücken Sie die Lerntaste für 3 Sekunden, die Kontrollleuchte aus. Wenn Sie irgendwelche Tasten der Fernbedienung drücken, um das Signal auszusenden. Es bedeutet, dass das Ablernen erfolgreich ist, wenn die Anzeige 3 mal blinken, bis die Anzeige leuchtet.

### **Code Löschen**

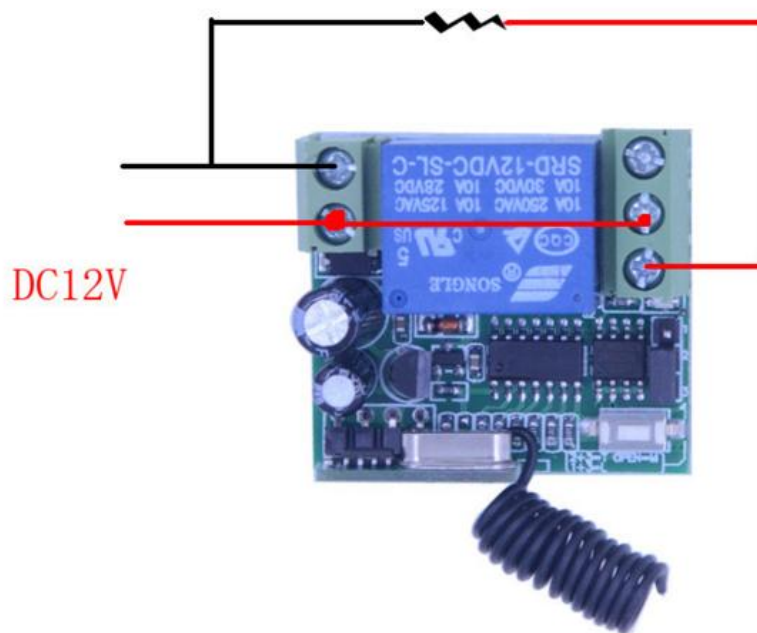
Löschen Code: Drücken Sie die Lerntaste für 8 Sekunden, dass die Anzeiger von Aus bis immer Anschalten-Zustand wird. Es bedeutet, dass alle gespeicherte Codes erfolgreich gelöscht worden sind.



## DC12V Wiring diagram



## Electric Control Lock



## Eingangskontrollschaltplan Entrance guard control wiring diagram





#### Kontrollmodus Einstellung

Jumper auf 1&2→ Toggle (1 Taste an/gleiche Taste aus)

Jumper auf 2&3→ Latch (1 Taste an/eine andere Taste aus)

Jumper auf Pin 1→ Momentary (Tasterfunktion, Relay zieht so lange an wie Taste gedrückt)