

12-Volt-DC-Schneckengetriebe mit bürstenloser Getriebemotor-Untersetzungsgetriebe-Maschine Selbstsichernder umkehrbarer Getriebemotor 24VDC Tachogenerator

Parameter

Effizienzklasse: IE 2

Spannung (V): DC 12V-24V

Drehmoment: 1 kg.cm-60kg.cm

Durchmesser: \varnothing 32mm

Typ: Getriebemotor

Ausgangsleistung: 4w

Aufbau: Permanentmagnet

Schutzklasse: komplett geschlossen

Zertifizierung: CE, ROHS

Anwendung: Auto, elektrisches Fahrrad, Spielzeug, intelligente Sperre, elektronisches Türschloss, Finger-elektronische Schlösser, Netzschalter, Fernbedienung Schalter, Hotel Schloss, Mini Schwenk- / Neigekamera usw..

Drehzahl (RPM):

12V: 160rpm/min 40rpm/min 24rpm/min 18rpm/min 10rpm/min 6rpm/min 3rpm/min 2rpm/min

Achtung: Bitte bestätigen Sie die Spannung und die Geschwindigkeit, bevor Sie bestellen.

Technische Daten

1.Standard-Einsatzbedingungen

1-1 Nennspannung: **12V**

1-2 Drehrichtung: CW / im Uhrzeigersinn, wenn wir die Seite von Antriebswelle sehen.

1-3 Betriebstemperatur und -feuchtigkeit: Temperaturbereich von -10C ~ + 50C, Feuchtigkeitsbereich von 30% ~ 80%.

1-4 Lagertemperatur: Temperaturbereich von -20C ~ + 60C

2.Messbedingungen

2-1 Motorposition: Bei der Messung horizontal zu positionieren

2-2 Stromversorgung: Geregelte DC-Stromversorgung

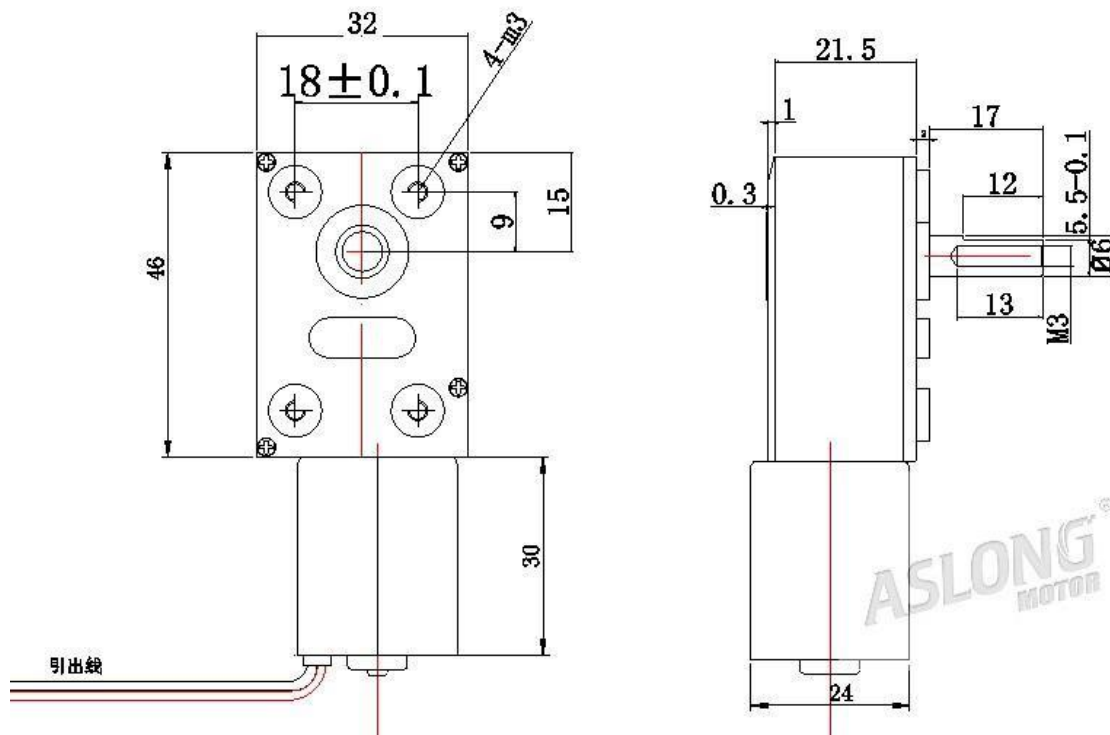
--Lastgeschwindigkeit: **2-160 U / min.**

--Robotik, Kleingeräte, Fanner, elektrischer Vorhang;

- Medizinische Pumpe, Chirurgie-Werkzeuge, medizinische Rührer, zentrifugale Maschine; Elektrisches Ventil, Stellglied, medizinisches Gerät.

- Elektromotor, niedriges Rauschen, niedriger Strom und kein Funke.

Größe:



Verhältnis über die Spannung und Geschwindigkeit

Tipp: Stall speed bedeutet Überziehgeschwindigkeit

Model	Using	The	Speed	Current	Speed	Current	Torque	Power	Torque	Current	Redction	(L)Size
	Rangge	Rated	r/min	ma	r/min	ma	kg.cm	W	kg.cm	A	Ratio	mm
	12-24V	12V	160	90	128	200	1	4	5	0.8	37.3	46
	12-24V	12V	40	90	32	200	4	4	16	0.8	150	46
	12-24V	12V	24	90	19	200	6	4	24	0.8	250	46
	12-24V	12V	18	90	15	200	7	4	30	0.8	324	46
	12-24V	12V	10	90	8	180	13	4	60	0.8	600	46
	12-24V	12V	6	90	5	180	20	4	ban	0.8	972	46
	12-24V	12V	3	90	2	180	35	4	ban	0.8	1700	46
	12-24V	12V	2	90	1.5	180	60	4	ban	0.8	2900	46

Verdrahtungsmethoden:

die schwarze Linie und blaue Linie an Minuspol anzuschließen, die rote Linie an Pluspol anzuschließen. Wenn Sie die blau Linie trennen, wird es sofort bremsen

die gelbe Linie: die CW / CCW Richtungslinie. Wenn Sie die gelb Linie an Schwarze Linie anschließen, wird die Richtung wechseln.

die grüne Linie: FG Signal Ausgang Hall Signale

die blaue Linie: PWM-Pulsbreite-Geschwindigkeitssteuerlinie kann 0 bis 5 v Pulsbreite Geschwindigkeitsregler sein.