

Geschwindigkeit Auswahl Mini-Motor 12 Volt 3V 6V 24V Hoch Drehmoment Niedriger Geschwindigkeit umgekehrter Motor DC-Verkleinerungs-Motor 12v Zahnrad-Motor

Parameter

Effizienzklasse: IE 2

Spannung (V): DC 3/6/12/24

Drehmoment: 0.083-14kg.cm / 0,83N.cm-140N.cm

Dauerstrom (A): 300mA

Typ: Getriebemotor

Ausgangsleistung: 1w / 2w / 4w

Aufbau: Permanentmagnet

Schutzklasse: Wasserdicht

Zertifizierung: CER, ROHS

Anwendung: Auto, elektrisches Fahrrad, Toys, Intelligent robot, electric door lock, Finger-electronic locks, power grid switch, remote control switch, hotel lock, remote lock, Smart Lock, Intelligent lock, model aircraft, model airplane, Camera motor, appliance, mini Pan/Tilt camera

Drehzahl (RPM):

3V: 681rpm, 323rpm, 140rpm, 88rpm, 66rpm, 38rpm, 29rpm, 17rpm, 13rpm, 8rpm, 6rpm

6V: 1363rpm, 646rpm, 281rpm, 176rpm, 133rpm, 77rpm, 58rpm, 35rpm, 26rpm, 16rpm, 12rpm

12V: 1931rpm, 915rpm, 399rpm, 250rpm, 188rpm, 108rpm, 82rpm, 50rpm, 37rpm, 22rpm, 17rpm

24V: 863rpm, 409rpm, 178rpm, 111rpm, 84rpm, 48rpm, 36rpm, 22rpm, 17rpm, 10rpm, 7.5rpm

Achtung: Bitte bestätigen Sie die Spannung und die Geschwindigkeit, bevor Sie bestellen.

Technische Daten

1. Standard-Einsatzbedingungen

1-1 Nennspannung: 3v, 6v, 12v, 24V

1-2 Drehrichtung: CW / im Uhrzeigersinn, wenn wir die Seite von Antriebswelle sehen.

1-3 Betriebstemperatur und -feuchtigkeit: Temperaturbereich von -10C ~ + 50C, Feuchtigkeitsbereich von 30% ~ 80%.

1-4 Lagertemperatur: Temperaturbereich von -20C ~ + 60C

2. Messbedingungen

2-1 Motorposition: Bei der Messung horizontal zu positionieren

2-2 Stromversorgung: Geregelte DC-Stromversorgung

--Lastgeschwindigkeit: 25-1000 U / min.

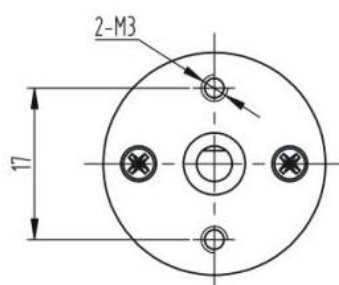
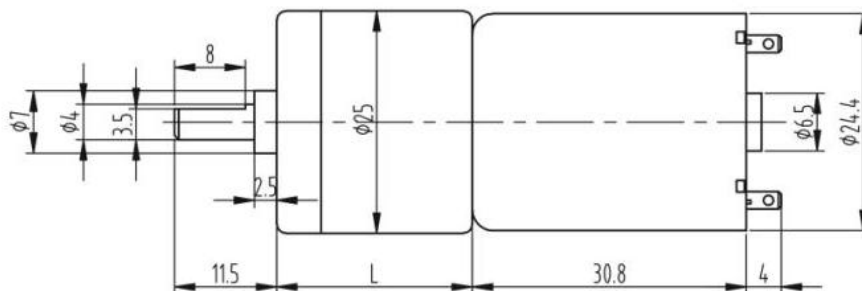
--Robotik, Kleingeräte, Fanner, elektrischer Vorhang;

- Medizinische Pumpe, Chirurgie-Werkzeuge, medizinische Rührer, zentrifugale Maschine; Elektrisches Ventil, Stellglied, medizinisches Gerät.

- Elektromotor, niedriges Rauschen, niedriger Strom und kein Funke.

--Übersetzung: 1/4.4, 1/9.6, 1/21, 1/35, 1/45, 1/78, 1/103, 1/171, 1/226, 1/377, 1/500

Größe:



SHENZHEN Lejing INDUSTRY DEVELOPMENT CO.LTD

<http://www.einausschlaten.com/> E-Mail: sale@einausschlaten.com Whatsapp: +86 183 2644 0199

Verhältnis über Spannung und Drehzahl (U / min)

Datenblatt												
Spannung		Nulllast		Lastmoment				Blockierter Rotor		Reduktionsgetriebe		Gewicht
Bereich	Spannung	Speed r/min	Strom	Speed r/min	Strom	Dreh Moment(kg.cm)	Leistung	Dreh Moment(kg.cm)	Strom	Übersetzung	Größe	Gewicht
Workable	Rated	Speed	Current	Speed	Current	Torque	Output	Torque	Current	Ratio	Size	Einheit
Range	Volt.V	rpm	ma	rpm	ma	kg.cm	W	kg.cm	ma	01:00	mm	g
3-9V	6V	1363	80	1090	380	0.1	2	0.8	900	4.4	18	80
3-9V	6V	646	80	516	380	0.23	2	1.5	900	9.6	17.5	82
3-9V	6V	281	80	238	380	0.5	2	4	900	21	19	84
3-9V	6V	176	80	150	380	0.85	2	5	900	35	21	85
3-9V	6V	133	80	113	380	1.1	2	6	900	45	21	86
3-9V	6V	77	80	65	380	1.95	2	10	900	78	23	88
3-9V	6V	58	80	46	380	3	2	15	900	103	23	89
3-9V	6V	35	80	28	380	4	2	25	900	171	25	91
3-9V	6V	26	80	20	380	5	2	35	900	226	25	92
3-9V	6V	16	80	13	380	9	2	Verboten	900	377	27	94
3-9V	6V	12	80	10	380	10	2	Verboten	900	500	27	96
6-18V	12V	1931	50	1351	250	0.11	4	0.44	1200	4.4	18	80
6-18V	12V	915	50	640	250	0.24	4	1	1200	9.6	17.5	82
6-18V	12V	399	50	279	250	0.55	4	2.2	1200	21	19	84
6-18V	12V	250	50	175	240	0.95	4	38	1200	35	21	85
6-18V	12V	188	50	131	240	1.26	4	5	1200	45	21	86
6-18V	12V	108	50	75	240	2.1	4	8.4	1200	78	23	88
6-18V	12V	82	50	57	240	2.88	4	11	1200	103	23	89
6-18V	12V	50	50	40	240	4.78	4	18	1200	171	25	91
6-18V	12V	37	50	29	240	6.3	4	14	1200	226	25	92
6-18V	12V	22	50	17	240	10	4	Verboten	1200	377	27	94
6-18V	12V	17	50	13	240	14	4	Verboten	1200	500	27	96
12-36V	24V	863	10	604	70	0.083	1	0.4	220	4.4	18	80
12-36V	24V	409	10	280	70	0.17	1	0.88	220	9.6	17.5	82
12-36V	24V	178	10	125	70	0.4	1	2	220	21	19	84
12-36V	24V	111	10	80	70	0.64	1	3.2	220	35	21	85
12-36V	24V	84	10	60	70	0.85	1	4.2	220	45	21	86
12-36V	24V	48	10	35	70	1.4	1	7.4	220	78	23	88
12-36V	24V	36	10	25	70	1.9	1	9.5	220	103	23	89
12-36V	24V	22	10	15	70	3.2	1	16	220	171	25	91
12-36V	24V	17	10	12	70	4.2	1	21	220	226	25	92
12-36V	24V	10	10	7	70	7	1	35	220	377	27	94
12-36V	24V	7.5	10	5	70	9.5	1	47	220	500	27	9